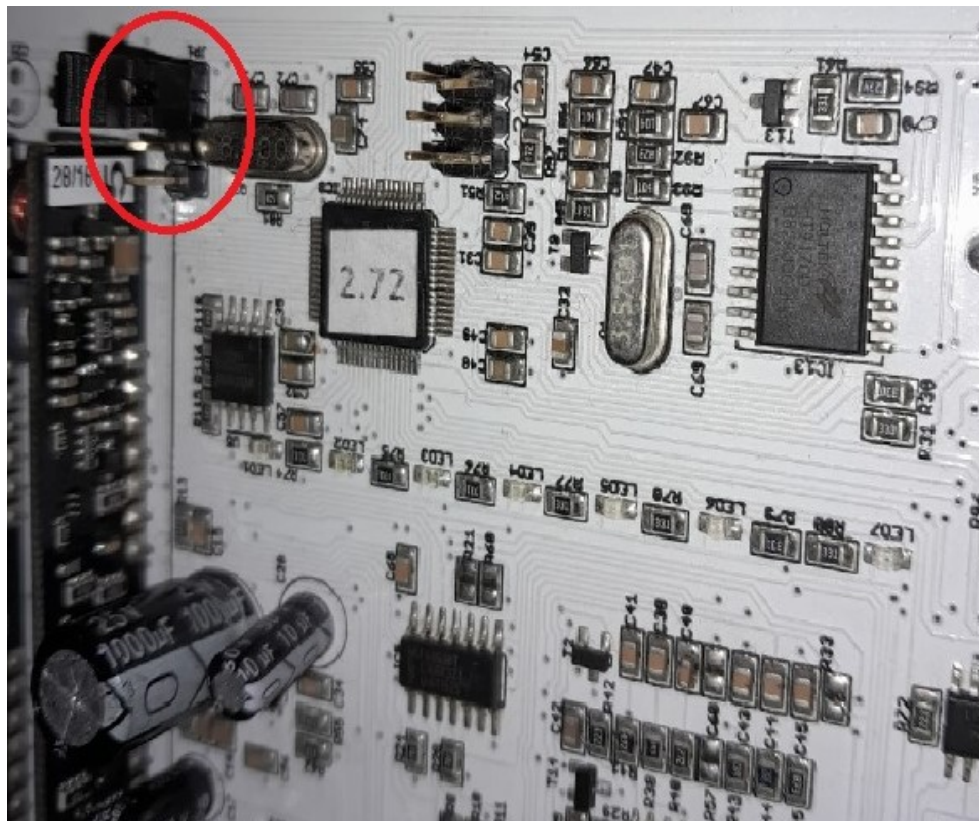


Para atualizar o firmware você precisa MC-Soft (software de configuração do equipamento)
Caso você não tenha, baixe em nosso site: https://www.pinaculo.com.br/uploads/2023/09/MC-Soft_Instalacao.zip

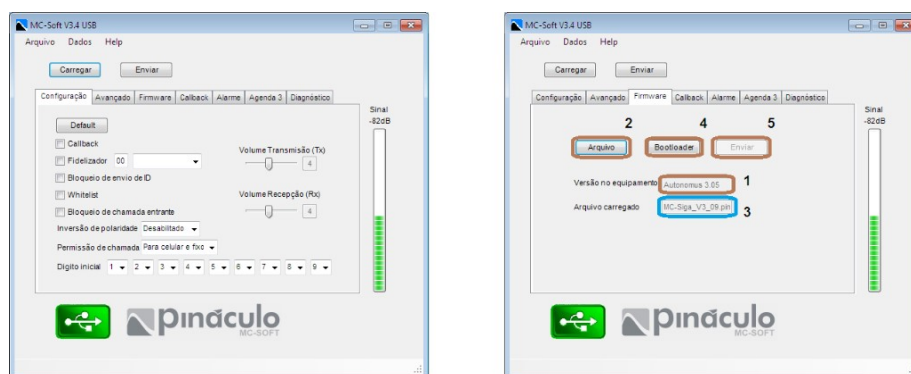
Precisa também de um cabo usb do tipo A/B, que é tipo usado em impressoras.



Desligue o equipamento, feche um jumper nos pinos 1 e 2 de JP1 (destacado na imagem abaixo). Ligue o equipamento.



Abra o software e conecte o cabo USB ao equipamento, com o equipamento ligado. O símbolo de conexão USB, na parte inferior esquerda da janela, deverá passar do vermelho para o verde, sinalizando a comunicação com a máquina (veja figura abaixo).



Na aba *Firmware* clique em *Arquivo*, (2) e carregue a nova versão de *Firmware*, que você descompactou anteriormente, com a extensão *.pin. Na guia *Arquivo carregado*, (3) aparecerá essa nova versão. A seguir, clique no botão *Enviar*, (5) para iniciar o processo. Aguarde a barra de progresso completar, e a seguinte mensagem aparecerá na parte inferior da janela: “Desligue e ligue novamente”. Então desligue o equipamento, remova o jumper, e ligue o equipamento. Ao fazê-lo, o equipamento vai inicializar, com o *Firmware* novo aparecendo na guia “Versão no equipamento” (1).