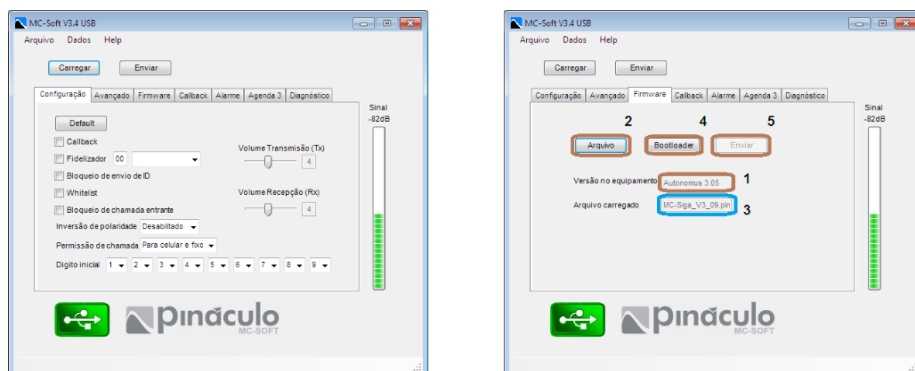


Para atualizar o firmware você precisa MC-Soft (software de configuração do equipamento)
Caso você não tenha, baixe em nosso site: https://www.pinaculo.com.br/uploads/2023/07/MC-Soft_Instalacao.zip

Precisa também de um cabo usb do tipo A/B, que é tipo usado em impressoras.



Abra o software e conecte o cabo USB ao equipamento, com o equipamento ligado. O símbolo de conexão USB, na parte inferior esquerda da janela, deverá passar do vermelho para o verde, sinalizando a comunicação com a máquina (veja figura abaixo).



Na aba *Firmware* (figura acima à direita). No campo *Versão no equipamento* (1) poderá ser visualizada a versão atual e o modelo. Agora clique em *Arquivo*, (2) e carregue a nova versão de *Firmware*, que você descompactou anteriormente, com a extensão *.pin. Na guia *Arquivo carregado*, (3) aparecerá essa nova versão. A seguir, clique no botão *Bootloader*, (4). Nesse instante o botão *Enviar*, (5) que estava desabilitado, é habilitado. Clique no botão enviar para iniciar o processo. Aguarde a barra de progresso completar, e a seguinte mensagem aparecerá na parte inferior da janela: “Desligue e ligue novamente”. Ao fazê-lo, o equipamento vai inicializar, com o *Firmware* novo aparecendo na guia “Versão no equipamento” (1).